

## PROSJEKT: Sommerhytte i Son.

- Oppgradering av stue/spisestue
- Nytt bad i gammelt gjesterom (egen "gjestehytte").
- Nytt grovkjøkken på opprinnelig bad.



### Produktreferanser

#### Farge- og materialforslag. Hytteprosjekt Son - Plansje 1

1. Farge på vinduskarmer, dørkarmer, lister og dørblad: 1001 Egghvit 0502-Y, Lady 40 (Jotun). På bad: Lady "våtrom" 20.
2. Farge på vegger: 471 Lys Antikk 0802-G98Y, Lady "panel". På bad: Lady "våtrom" 20.
3. Eik som gjennomgående materiale i f. eks. bord, hyller, spisestuestoler og skap. Eik skipsgulv med sort nating på gulvet.
4. Gulvteppe i sisal, også som matre i entreen. Laura Ashley.
5. Puter fra Ralph Lauren.
6. TGI som forhandles av Hus og Hage har et bra utvalg av lenestoler med skammel i syntetisk "rotting" som kan brukes både inne og ute.
7. Maritimt bilde i sort-hvitt. F. eks fra Christians på Frogner.
8. Cubo sofabord i heltre eik. L:120 D:53 H:42. Sidebord L:60 D:53 H:42. Fra Hus og hage.
9. Amaro sofa fra Raun med avtagbart trekk. L:200 D:84 H:80. Sittehøyde 47. Hus og Hage.
10. Stripper og ruter er friske detaljer i f. eks. puter, håndklær, osv. Stoffer fra Laura Ashley, Ralph Lauren og Ikea.
11. Hyller og skap i enkle kubiske former. Franklin eller Living.
12. Spisebord i massiv oljet eik. Hilmers Hus.

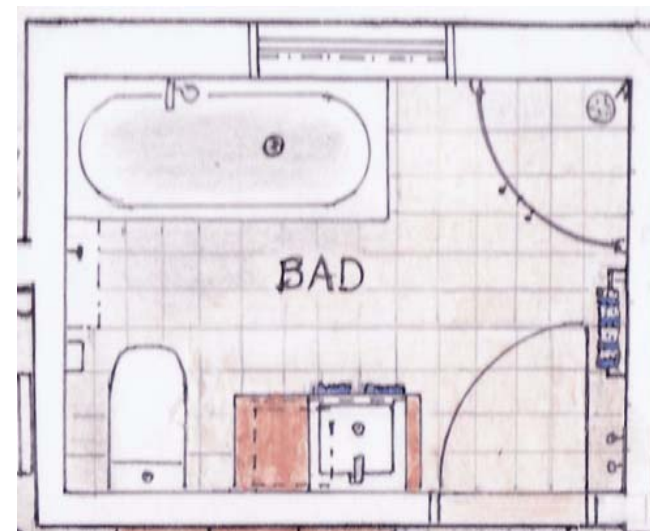


14. Spisestuestol med avtagbart trekk. Hilmers Hus
15. Gardiner i off-white, tilnærmet veggfargen, ved vindu mot veranda. Enkel liftgardin til stuevinduet, gjerne i samme stoff, eller hvite persienner som på baderom.
16. Brett "Skagerak" i teak. Hødnebo Home.
17. Modellseilbåt.
18. Enkle former også på badet. Se plansje 2.
19. Oljet eik brukt som materiale i benk/baderomsmøbel. Se plansje 2.
20. Hyllene er enkle, kubiske og i oljet eik. B:86 H:81. Living.
21. Enkle store knagger i entreen.
22. Kurver til hygge og nytte! Den kvadratiske egner seg til oppbevaring og passer inn i hyllene fra Living.
23. a) Floor Lamp. Heiberg/Cummings.  
b) Enkle stakelamper tenkt på hyller i oppholdsrom og på hyller i entreen. Se brosjyre fra Hødnebo.
24. Lampe i glass over spisebord. "Undercover" by Le Klint.
25. Peis Morsø (kanskje med glassplate foran)

## PROSJEKT:

### Sommerhytte i Son.

- Oppgradering av stue/spisestue
- Nytt bad i gammelt gjesterom (egen "gjestehytte").
- Nytt grovkjøkken på opprinnelig bad.



## Produktreferanser

### Farge- og materialforslag for badерom.

1. [a, b] Målsatt forslag til benk i massiv oljet eik tilpasset vasken Aqualite (se 3), B:50 D:45 cm. Flaminia, Sit in. Den spesiellagede benken er tegnet med en tynn stang i rustfritt stål 6 i forkant til opphegning av håndklær. Det er også plass til den lille skammelen i oljet eik (se 4). Skammelen kan eventuelt byttes ut med hyller eller en type kasett hvis det ønskes.
2. Aksonometritegning av forslag til nytt badерom.
3. Servanten Aqualite B:50 D:45 cm. Flaminia, Sit in. Flaminia armatur (også til dusj og badekar).
4. Space Stool Sgabello i oljet eik B:40 D:40 cm. Flaminia, Sit in.
5. Dusjhjørne Diana. B:80 D:80 H:190. Herdet glass, profiler i krom. Når dusjen ikke er i bruk kan dørene foldes inn til veggen slik at gulvplassen utnyttes maksimalt. Dansani, Maxbo.
6. Håkleholder Hoop. To størrelser: Diameter 5 (10) cm. Tenkt til badekåper bak døren. Ekstra knagg til badehåndkle ved siden av badekaret. Kolleksjonen har også toaletttrullholder og WC-børste i samme stil. Flaminia, Sit in.
7. Elektrisk håndkletørker. Strømberg (Danmark).
8. Badekar Regatta. L: 170 B:70 H:46. Kan også leveres som boblebadekar. Hoesch, Sit in.
9. Toalett Niagara. Flaminia, Sit in.
10. Speilskap Left/Right. L:150 D:13 H: 70 cm. Flaminia, Sit in.
11. Jeg foreslår en enkel hvit persienne foran vinduet. Den tåler vannsprut og slipper lyset inn.
12. Gulvfliser Terra de Alpe. 20x20 cm. Flisekompaniet.
13. Veggfliser. Pearl. 10x10 cm. Flisekompaniet. I kombinasjon med vegger malt med strukturmaling og overmalt med Lady "våtrom" 20. 471 Lys Antikk 0802-G98Y.

